

Appréhender la séquence ERC dès la planification de l'aménagement du territoire

Du changement d'échelle à sa mise en œuvre



Charlotte BIGARD

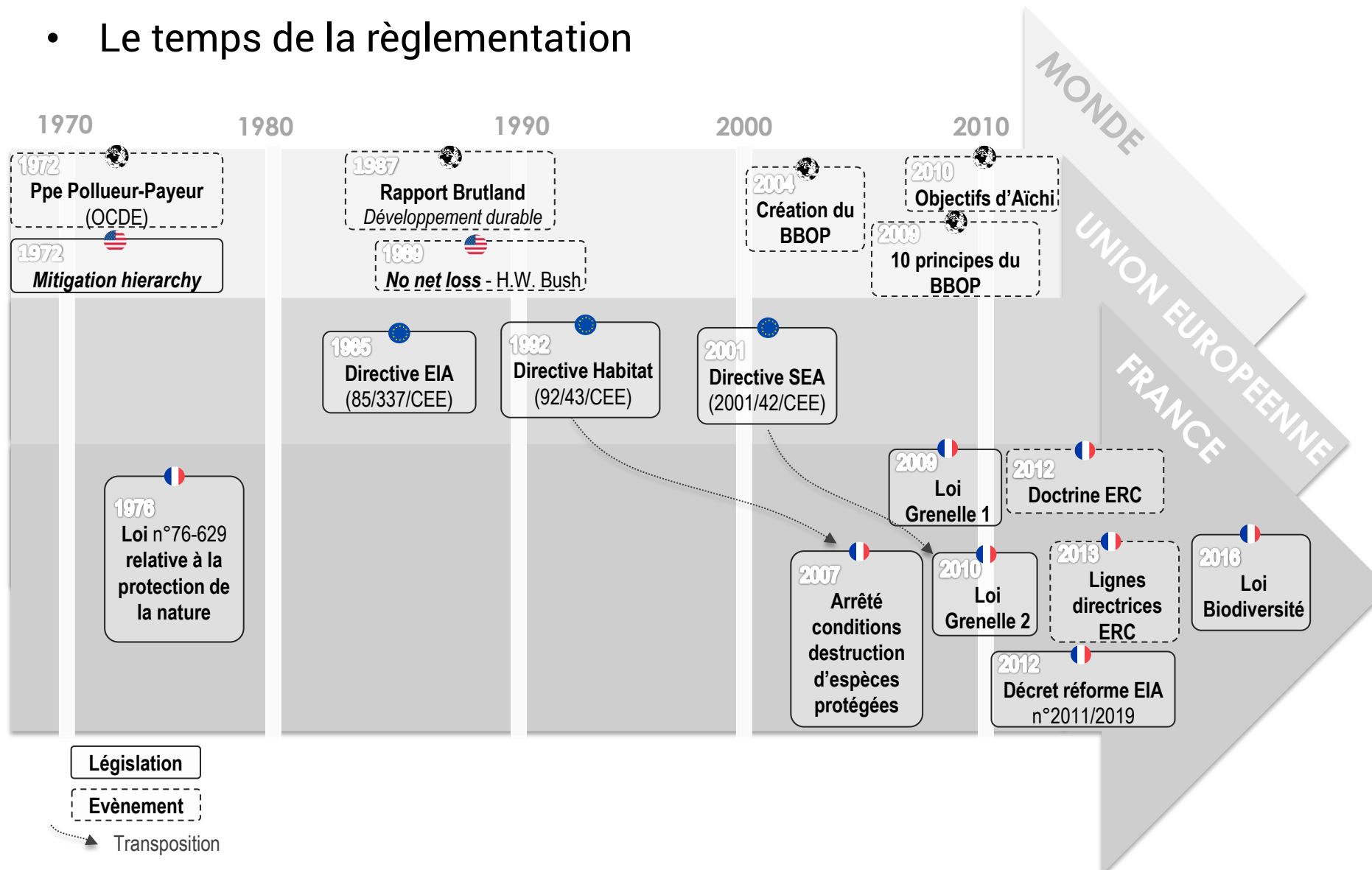
« ERC : et si on l'organisait à l'échelle du territoire ... ? »

18 octobre 2018 – IRSTEA Grenoble



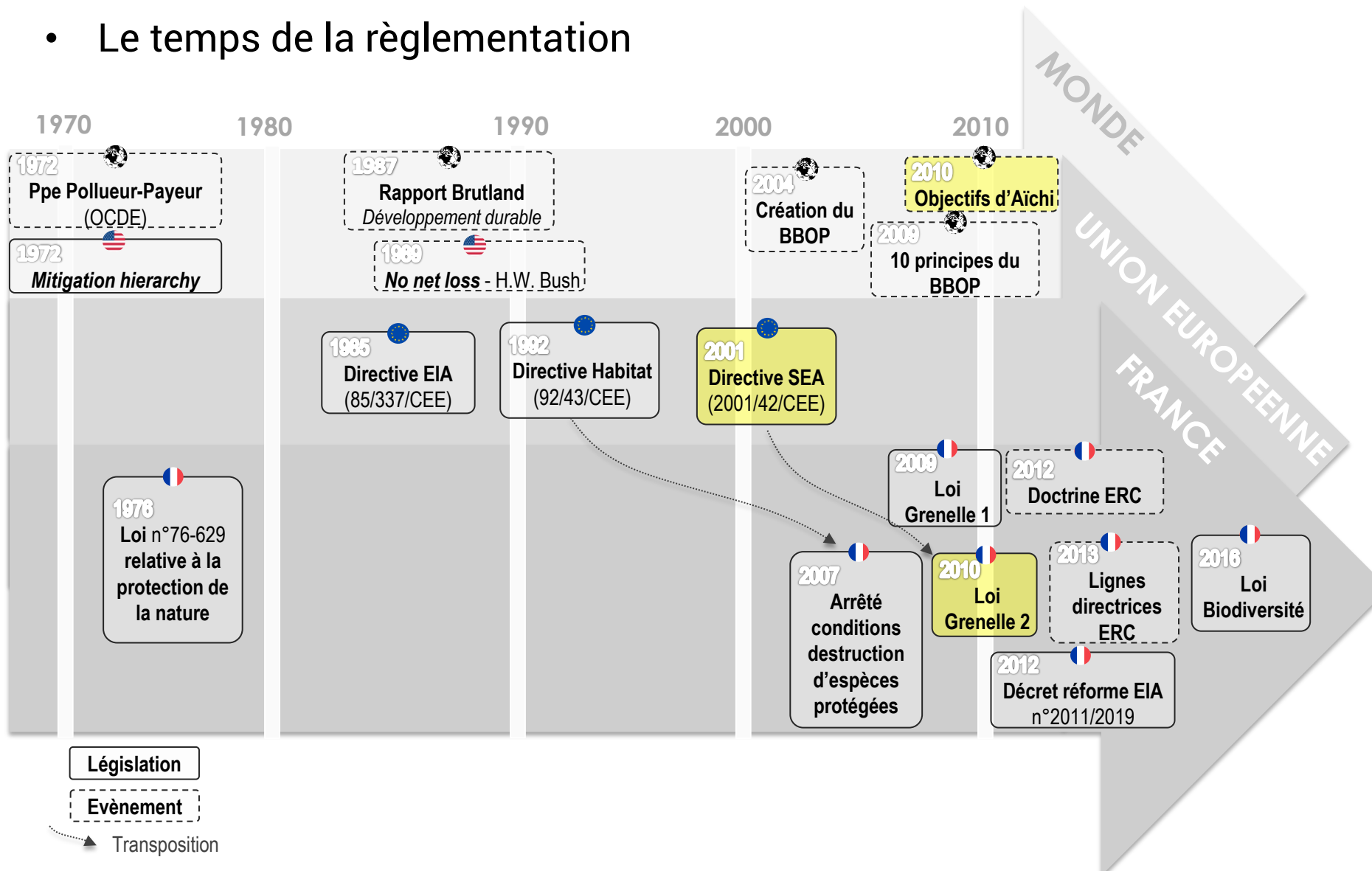
ERC : entre projet et planification

- Le temps de la réglementation



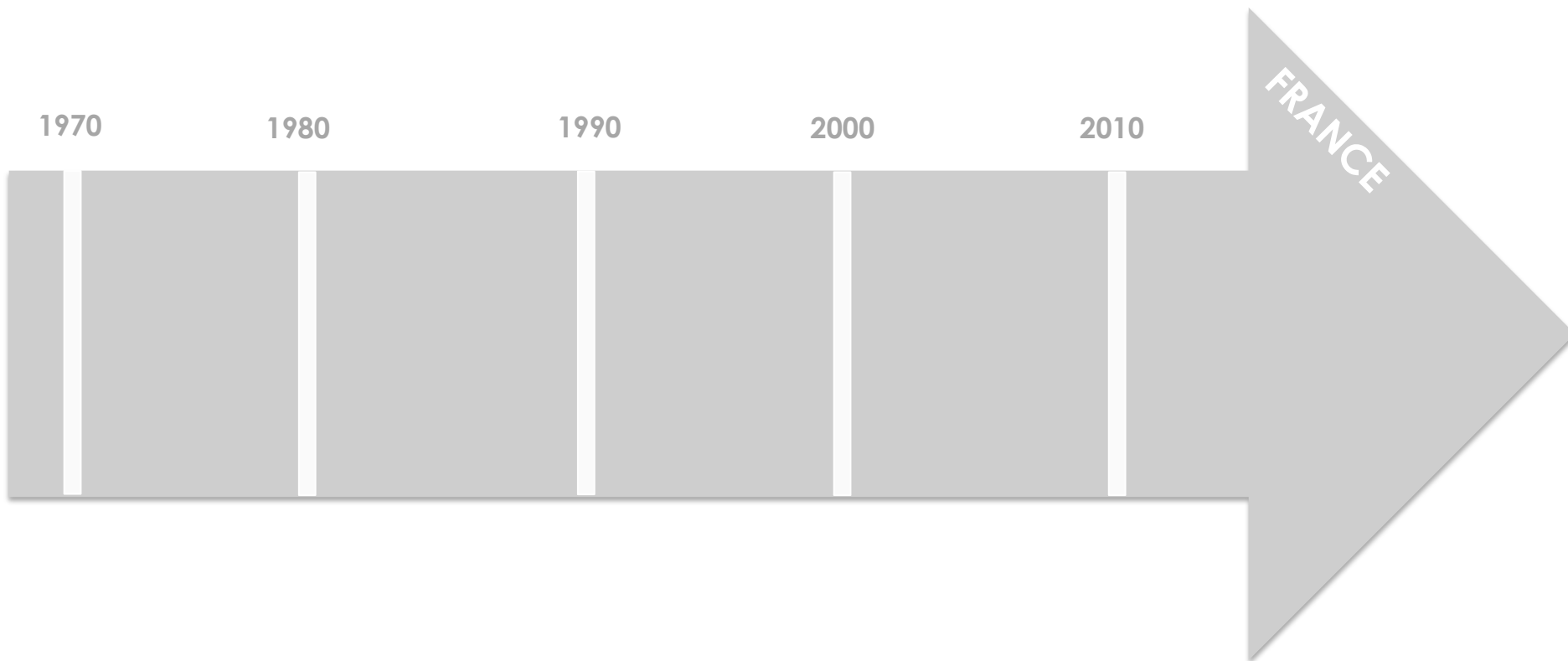
ERC : entre projet et planification

- Le temps de la réglementation



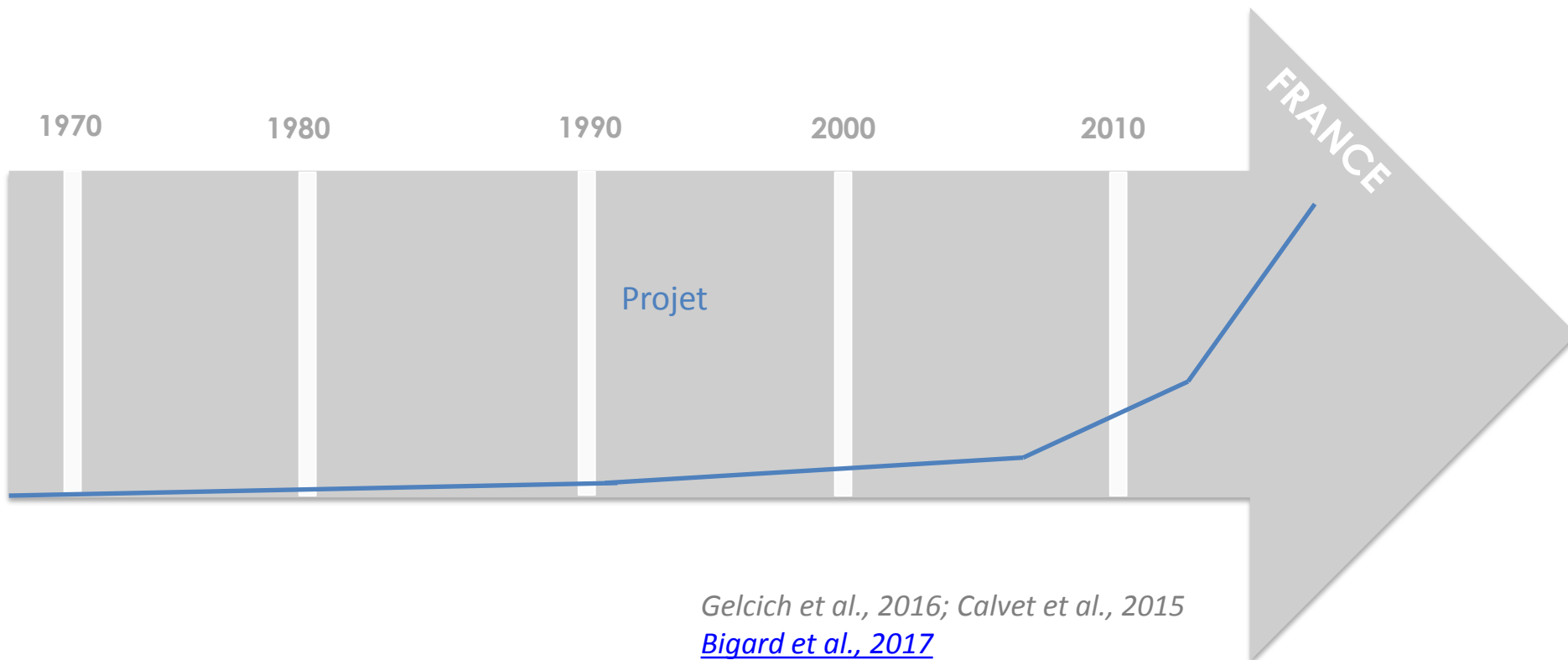
ERC : entre projet et planification

- Le temps de la réglementation
- Le temps de la mise en œuvre



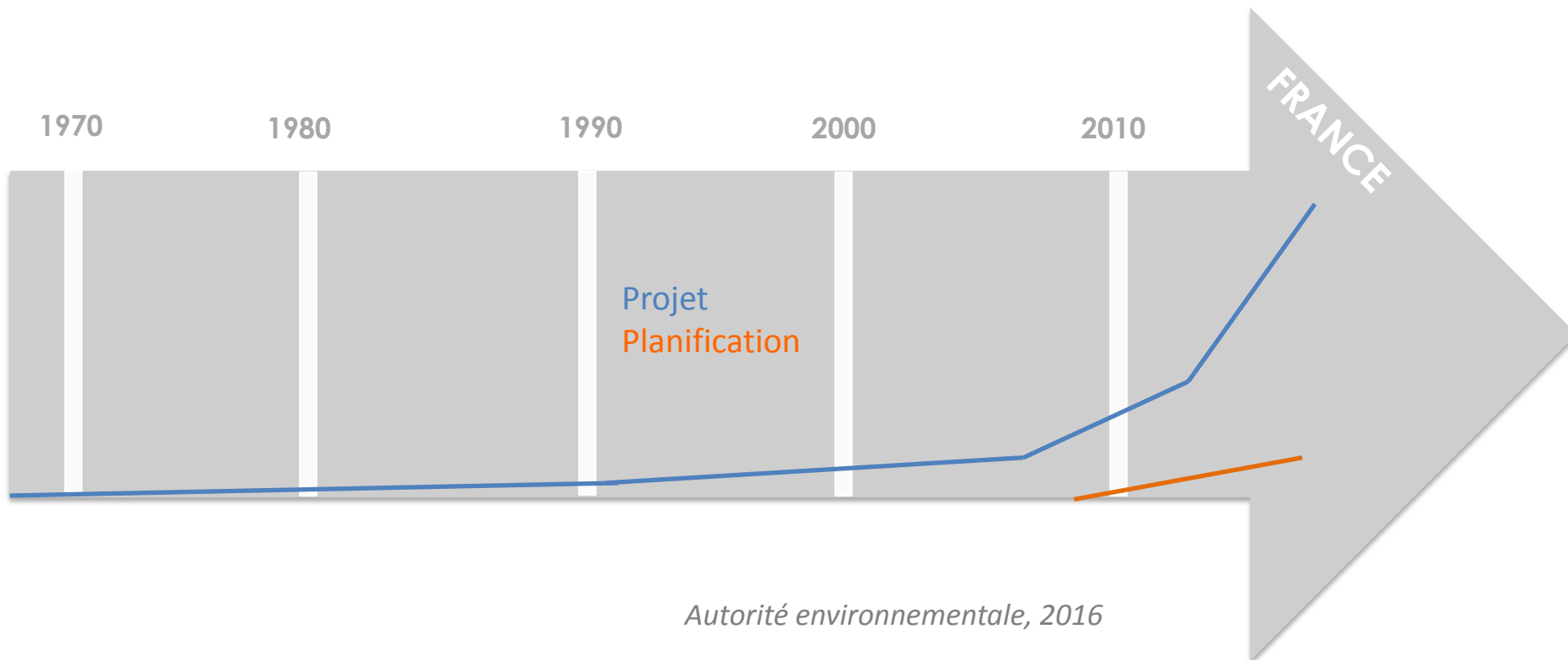
ERC : entre projet et planification

- Le temps de la réglementation
- Le temps de la mise en œuvre

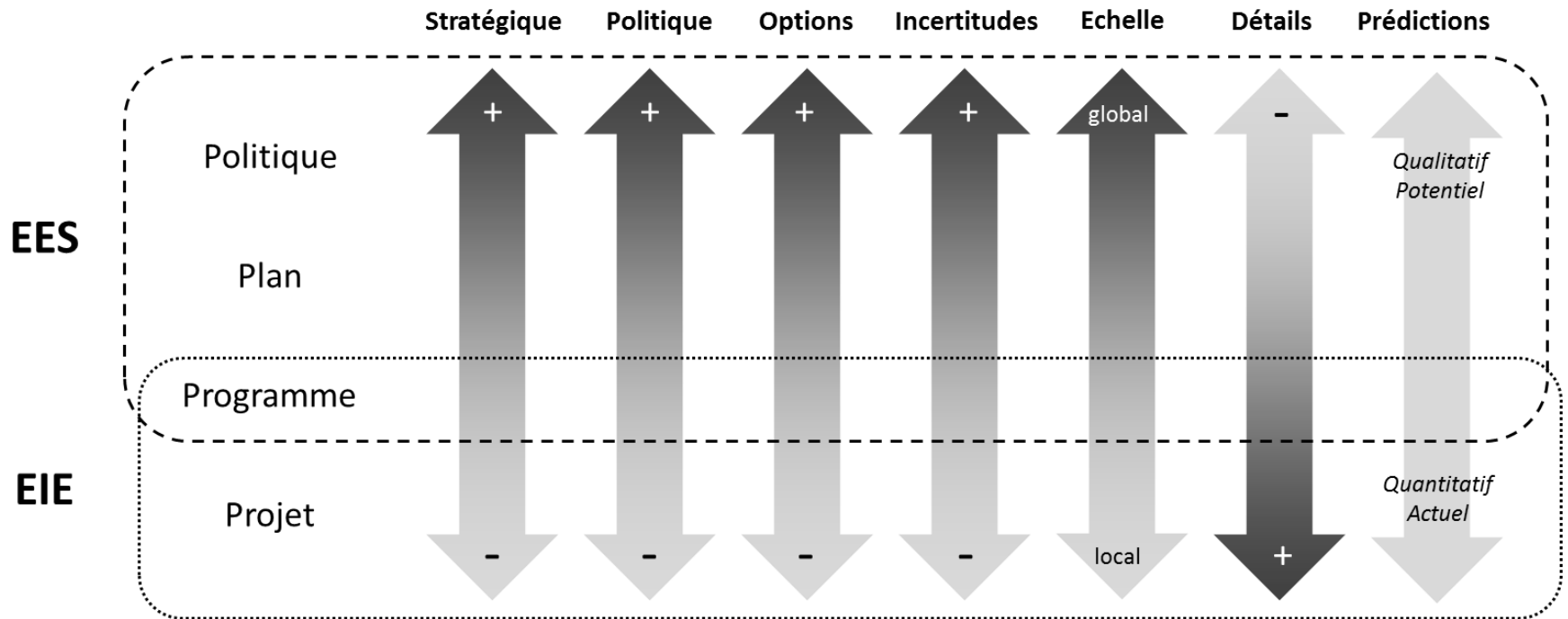


ERC : entre projet et planification

- Le temps de la réglementation
- Le temps de la mise en œuvre

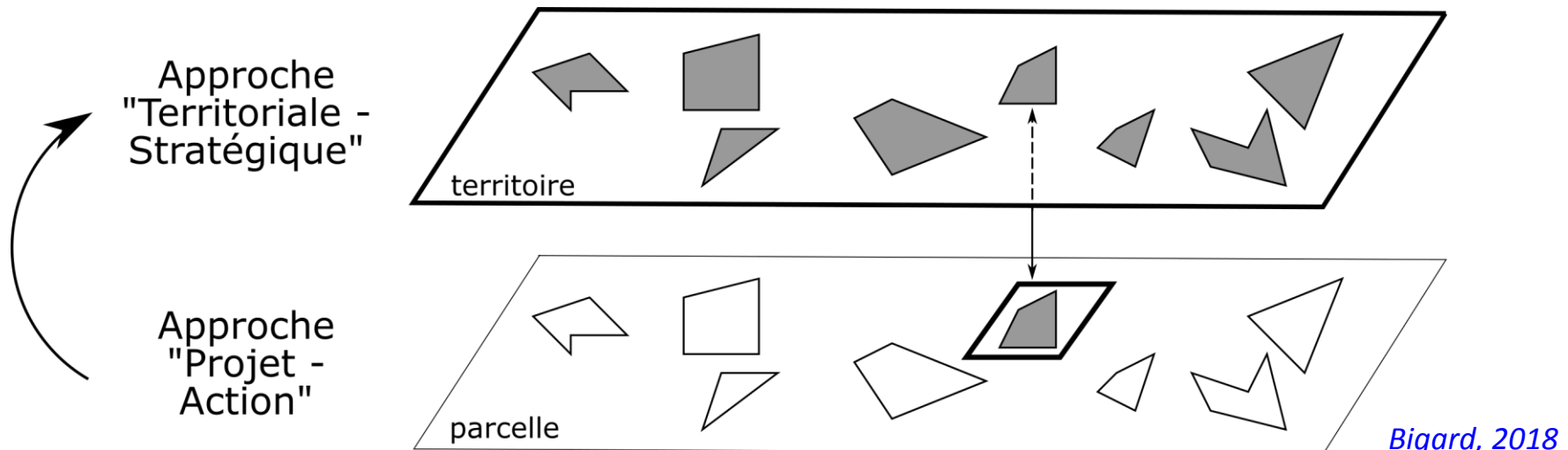
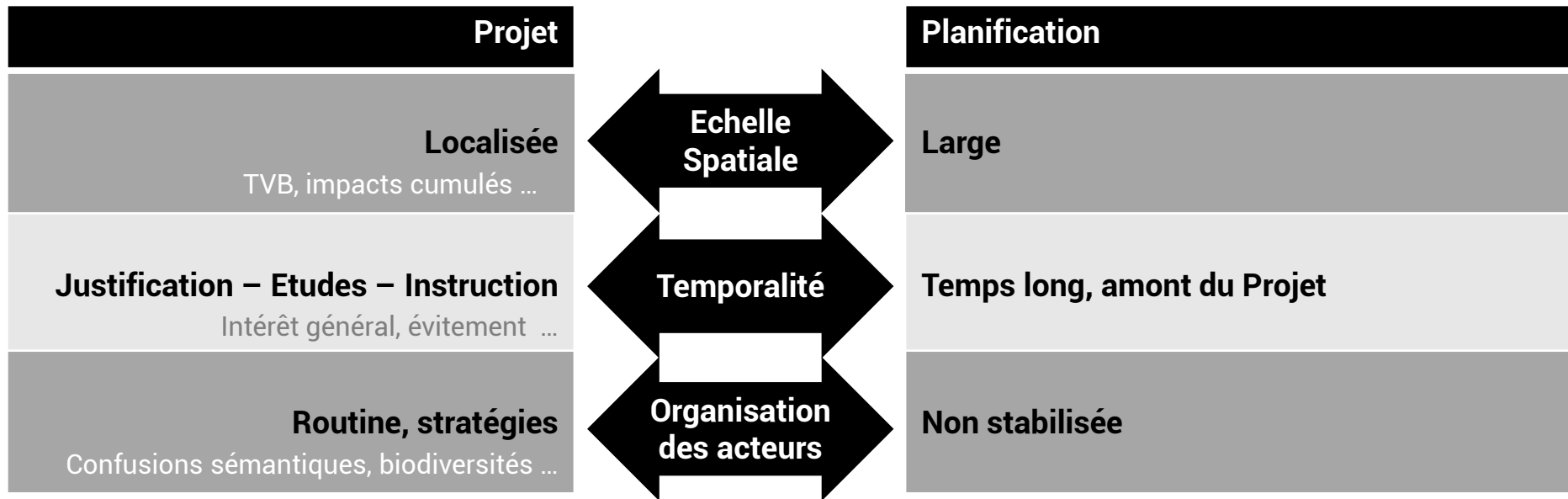


La planification : une échelle territoriale et stratégique régie par l'EES



Inspiré de Sheate, 2016

Complémentarité des échelles projet et planification

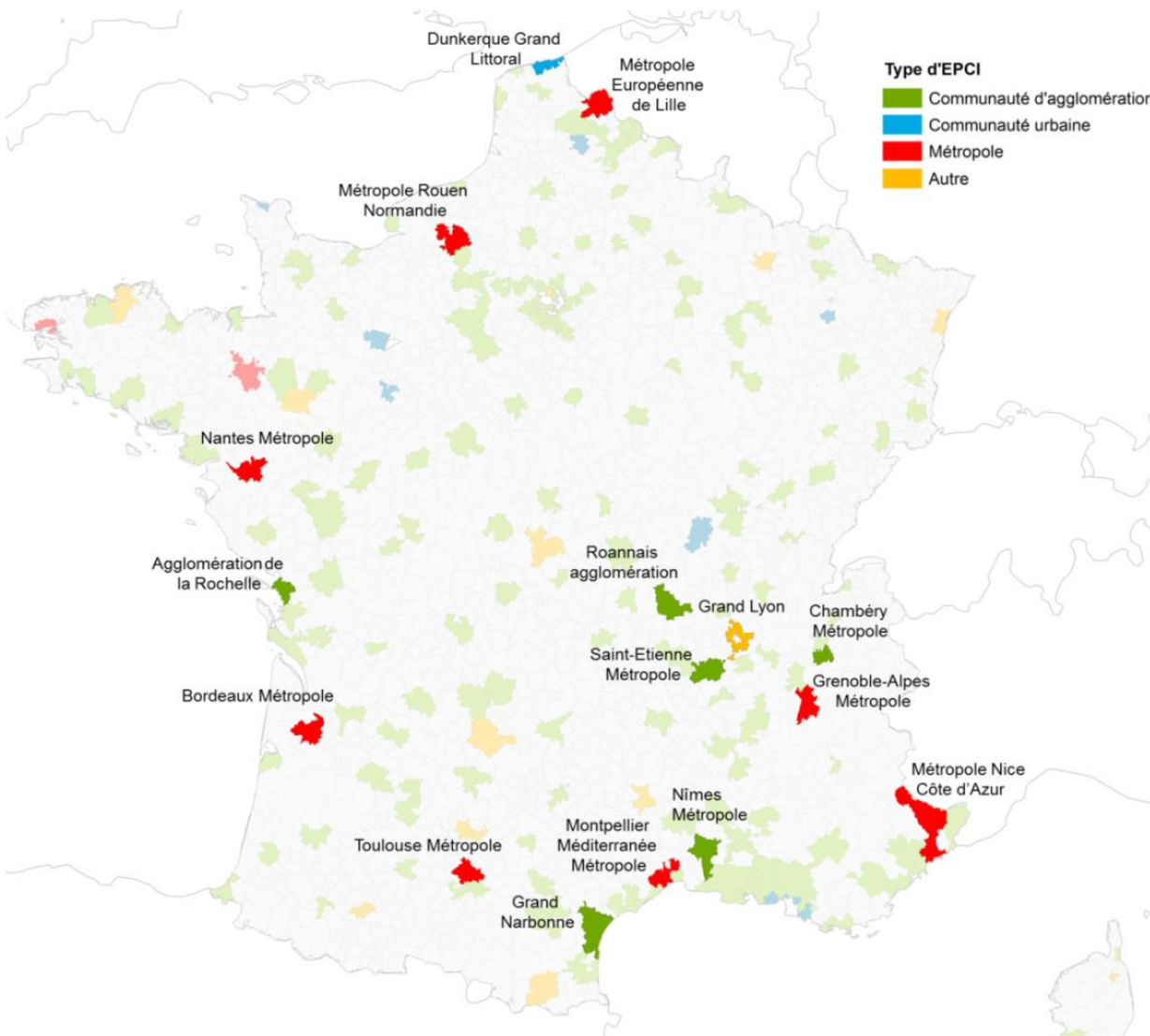


Appliquer ERC à l'échelle de la planification soulève des questions opérationnelles

- Quelles informations sont nécessaires ?
- A-t-on les outils adaptés ou faut-il en développer ?
- Quelles données utiliser ?
- Quels acteurs mobiliser ?
- Quels financements ?
- Sur qui repose la responsabilité de telles mesures à cette échelle ?
- A quelle échelle spatiale et temporelle doit porter la réflexion ?

Des éléments de réponse apportés par les territoires

- Enquête auprès des EPCI

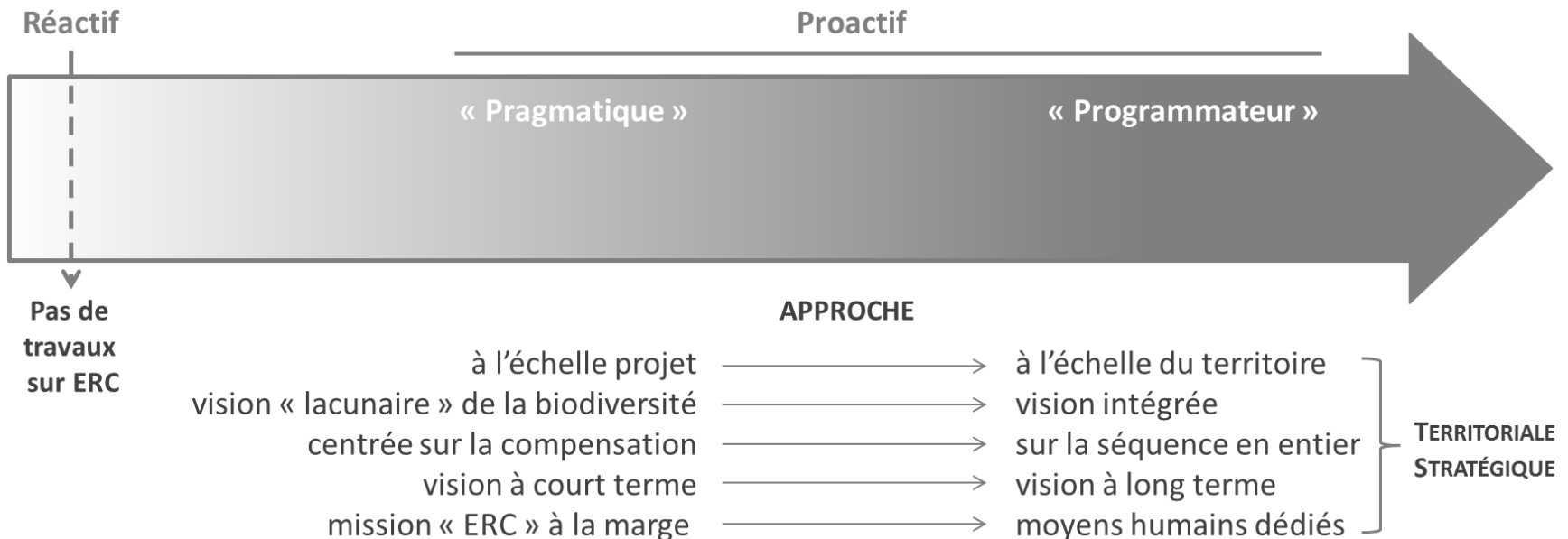


- 16 EPCI
- Enquêtes qualitatives
- 2015
+ mise à jour en 2017

Des éléments de réponse apportés par les territoires

- Enquête auprès des EPCI

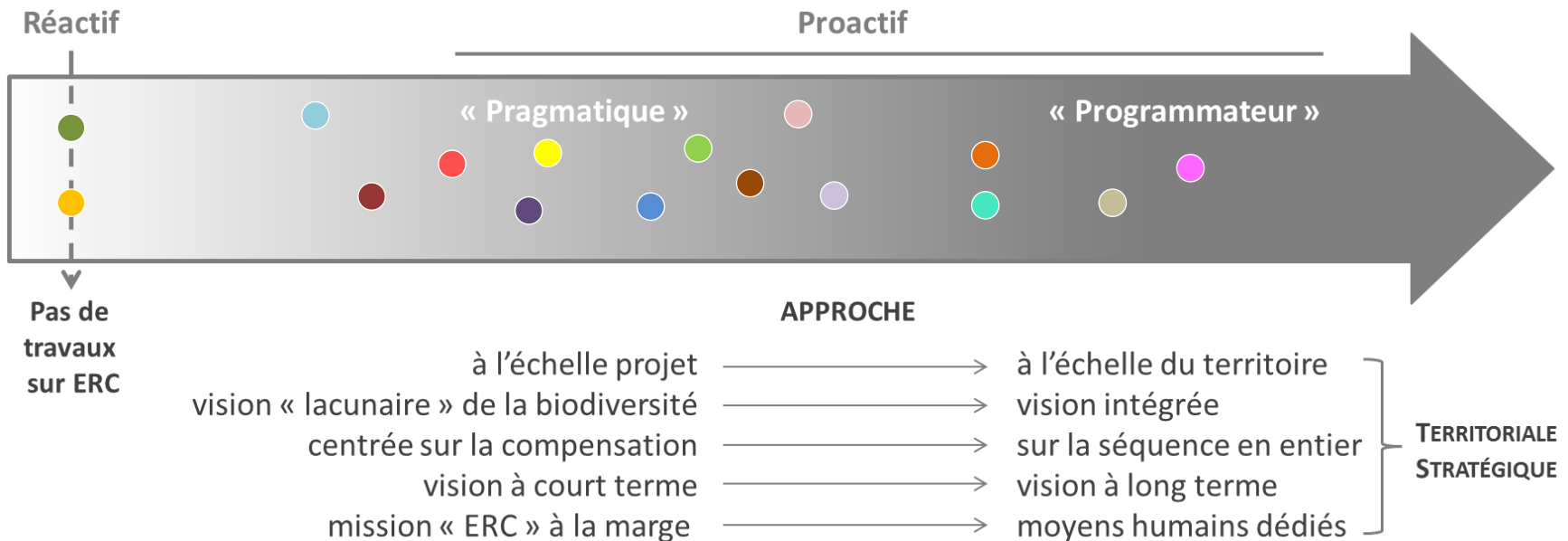
Résultats 1 : Un gradient d'approches pour l'application de la séquence ERC



Des éléments de réponse apportés par les territoires

- Enquête auprès des EPCI

Résultats 1 : Un gradient d'approches pour l'application de la séquence ERC



Des éléments de réponse apportés par les territoires

- Enquête auprès des EPCI

Résultats 2 : Des manques pour une mise en œuvre anticipée de la séquence

1. Absence de cadre standardisé
2. Absence de vision globale
3. Manque de compétences/moyens

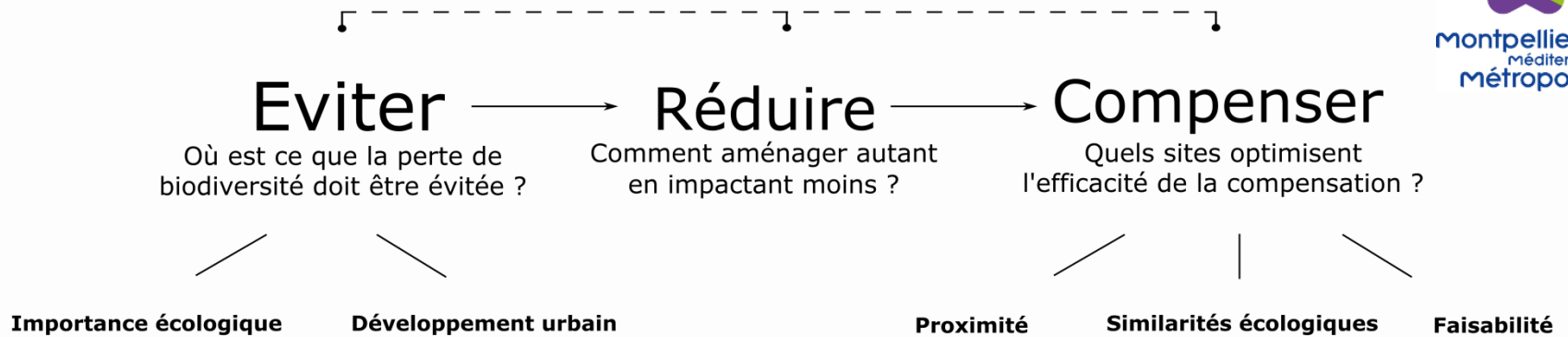
→ **Besoin d'une démarche méthodologique cadre ...**

→ **... basée sur des données recouvrant tout le territoire,**

→ **... élaborée en collaboration avec les acteurs.**

Éléments de réflexion pour une mise en œuvre opérationnelle dans un document de planification

- Un cas d'application réel : Montpellier Méditerranée Métropole



Éléments de réflexion pour une mise en œuvre opérationnelle dans un document de planification

- Un cas d'application réel : Montpellier Méditerranée Métropole



Eviter → Réduire → Compenser

Où est ce que la perte de biodiversité doit être évitée ?

Comment aménager autant en impactant moins ?

Quels sites optimisent l'efficacité de la compensation ?

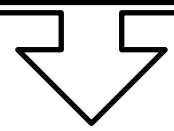
Importance écologique

Développement urbain

Proximité

Similarités écologiques

Faisabilité



Diagnostic

Rapport de présentation
Etat initial de l'environnement

Stratégie de développement

Projet d'aménagement et de
développement durable (PADD)

Règles/contraintes

Document d'orientations et
d'objectifs (DOO)

Éléments de réflexion pour une mise en œuvre opérationnelle dans un document de planification

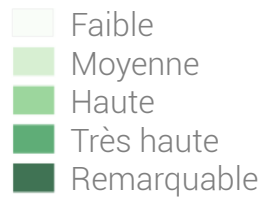
- Un cas d'application réel : l'évitement



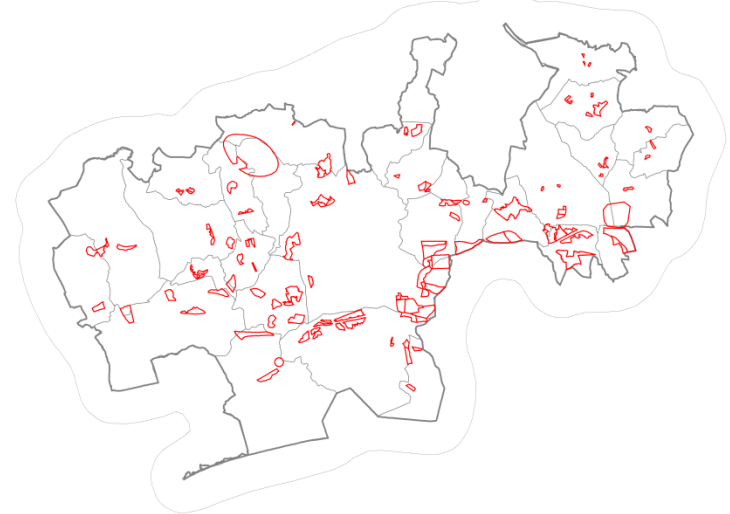
Éléments de réflexion pour une mise en œuvre opérationnelle dans un document de planification

- Un cas d'application réel : l'évitement

Importance écologique



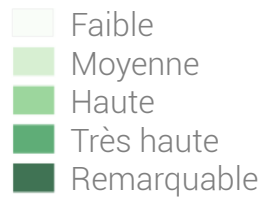
Extensions urbaines futures



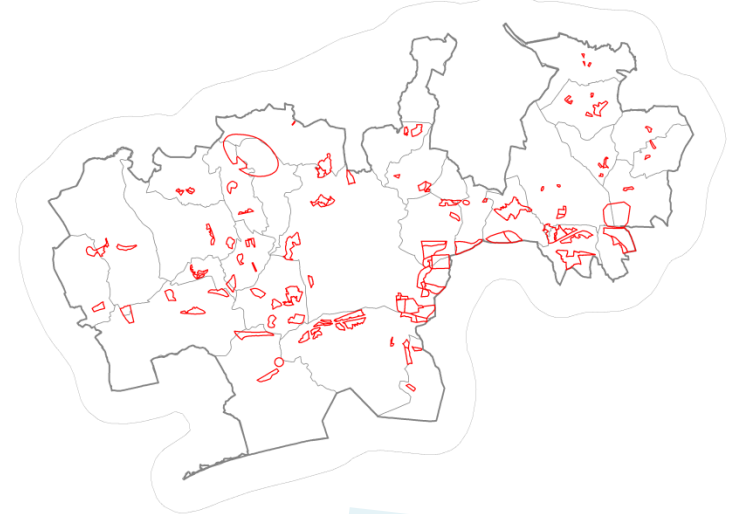
Éléments de réflexion pour une mise en œuvre opérationnelle dans un document de planification

- Un cas d'application réel : l'évitement

Importance écologique



Extensions urbaines futures

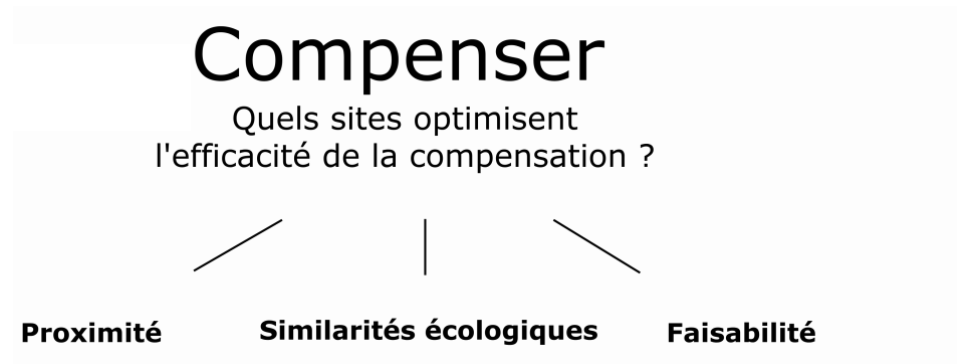


60 ha en « remarquables » = 2% des extensions
660 ha en « très haute importance » = 22% des extensions

Stratégie d'évitement spatial

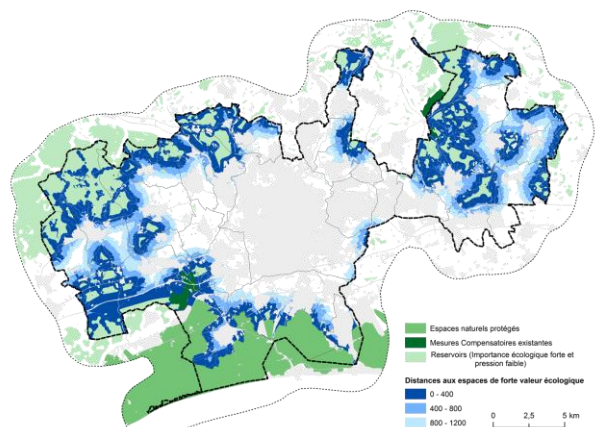
Éléments de réflexion pour une mise en œuvre opérationnelle dans un document de planification

- Un cas d'application réel : la compensation



Éléments de réflexion pour une mise en œuvre opérationnelle dans un document de planification

- Un cas d'application réel : la compensation



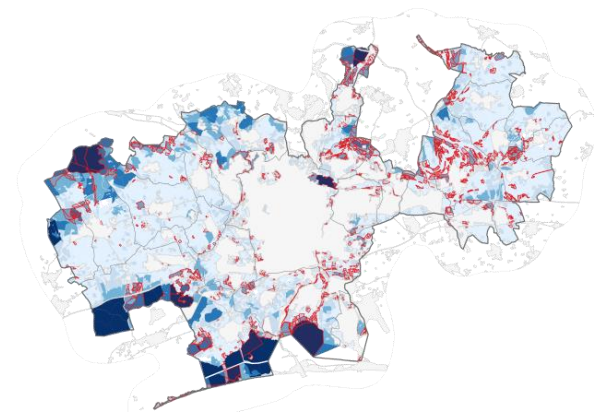
Compenser

Quels sites optimisent
l'efficacité de la compensation ?

Proximité

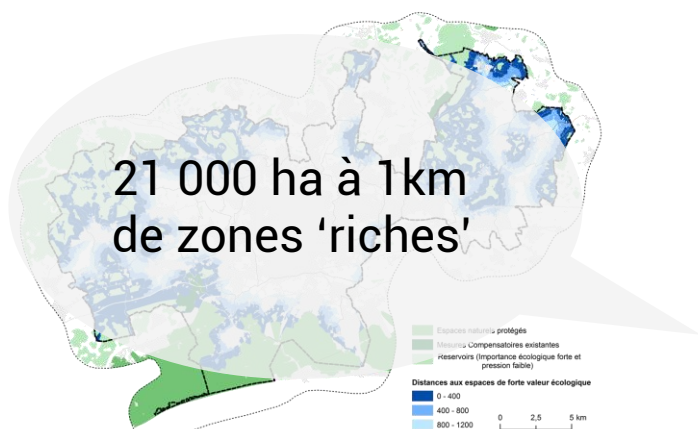
Similarités écologiques

Faisabilité



Éléments de réflexion pour une mise en œuvre opérationnelle dans un document de planification

- Un cas d'application réel : la compensation



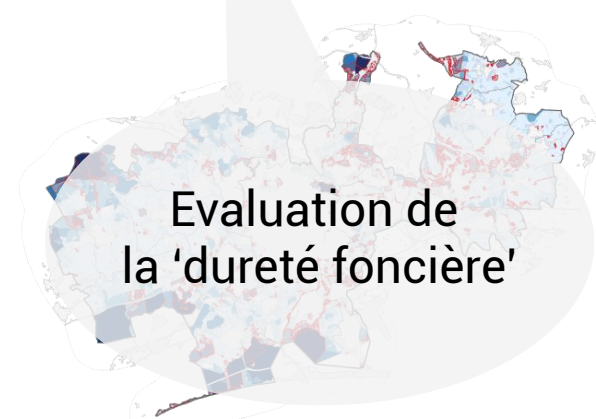
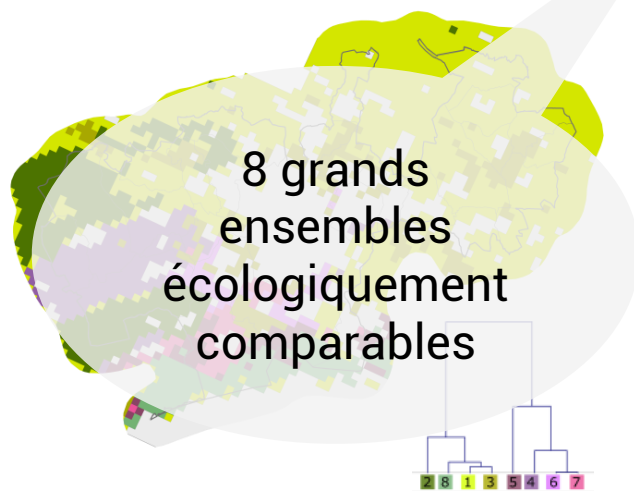
Compenser

Quels sites optimisent l'efficacité de la compensation ?

Proximité

Similarités écologiques

Faisabilité





Merci pour votre attention !

charlottebigard@yahoo.fr

Références

Autorité Environnementale, 2016. L'Ae et les MRAe: une communauté d'Autorités environnementales. Synthèse annuelle 2016.

Bigard, C., 2018. *Eviter-Réduire-Compenser : d'un idéal conceptuel aux défis de mise en œuvre. Une analyse pluridisciplinaire et multi-échelle*. Thèse de doctorat, Université de Montpellier, 202p + annexes. <http://www.biu-montpellier.fr/florabium/jsp/nnt.jsp?nnt=2018MONTG010>

Bigard, C., Pioch, S., Thompson, J.D., 2017. *The inclusion of biodiversity in environmental impact assessment: Policy-related progress limited by gaps and semantic confusion*. Journal of Environmental Management. 200, 35–45. <https://www.sciencedirect.com/science/article/pii/S0301479717305303>

Bigard, C., Thiriet, P., Pioch, S., Thompson, J.D., In Press. *Elaboration of strategic landscape-scale planning to improve mitigation hierarchy implementation: an empirical case study in Southern France*

Calvet, C., Ollivier, G., Napoléone, C., 2015. Tracking the origins and development of biodiversity offsetting in academic research and its implications for conservation: A review. Biological Conservation 192, 492–503.

Gelcich, S., Vargas, C., Carreras, M.J., Castilla, J.C., Donlan, C.J., 2017. Achieving biodiversity benefits with offsets: Research gaps, challenges, and needs. Ambio 46, 184–189.

Sheate, W.R., 2016. How Strategic is Strategic Environmental Assessment? The importance of 'tiering' with EIA. Workshop on the application and effectiveness of the SEA Directive. Bruxelles