

# *Accompagner le déploiement de la séquence ERC sur le territoire du Pnr des Boucles de la Seine Normande*



Parc  
naturel  
régional  
des Boucles de  
la Seine Normande

Une autre vie s'invente ici

# Contexte

PARC NATUREL REGIONAL DES BOULDES DE LA SEINE NORMANDE

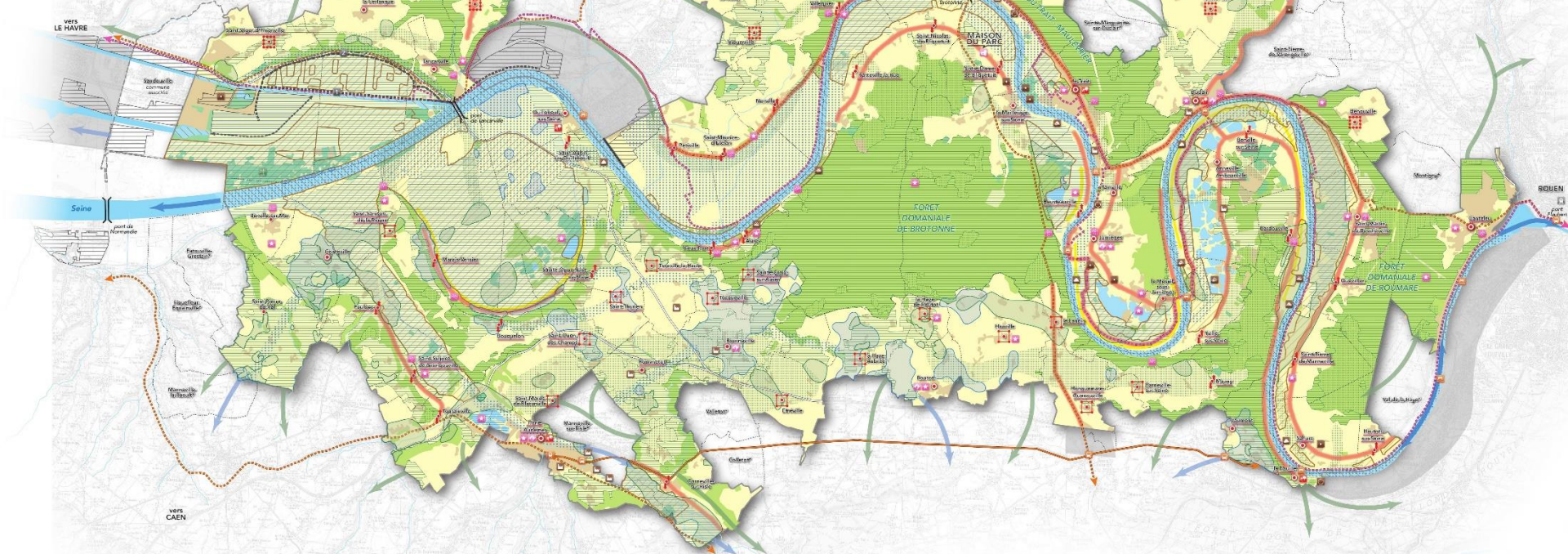
## plan de Parc

2013-2025

du Parc naturel régional  
des Boudes de la Seine Normande



PROJET D'AMENAGEMENT TERRITORIAL



### CONTEXTE TERRITORIAL

- périmètre défini du Parc
  - commune associée
  - territoire communal
  - communes regroupées au sein d'un espace
- Occupation du sol (2009)**
- forêts (hors bois)
  - surfaces agricoles
  - bois
  - surfaces en eau (hors zones littorales)
  - surfaces en eau
- Réseaux de transport**
- réseau routier principal
  - réseau ferroviaire principal et gare
  - autres infrastructures et axes
  - réseaux secondaires
- Directive Territoriale d'Aménagement de l'estuaire de la Seine**
- Espaces de développement économique
- zones dédiées à l'activité d'activités
  - zones dédiées aux activités
- Informations de transport de marchandises
- jonction entre le Grand Canal du Havre et le Canal du Havre à Caudebec
- Limites fortes à créer
- limite forte
  - limite forte
  - limite forte
- Source : Direction Régionale de l'Environnement de Normandie

# Contexte

## Origine de la démarche

Le constat d'une mauvaise prise en compte de l'environnement dans les projets du territoire

Des outils réglementaires à explorer

- La réglementation Eviter Réduire Compenser
- Une mise en œuvre de la réglementation qui demande à être accompagnée

Une action en plusieurs étapes :

- la définition d'une stratégie en lien avec la DREAL
- l'assistance aux maîtres d'ouvrages
- la mise en œuvre d'action d'animation et de communication



### **DOCTRINE** **relative à la séquence éviter, réduire et compenser** **les impacts sur le milieu naturel**

*Ce document est destiné aux maîtres d'ouvrages, à leurs prestataires et aux services de l'État. Il a vocation dans l'avenir à évoluer au regard des avancées d'ordre technique ou réglementaire.*

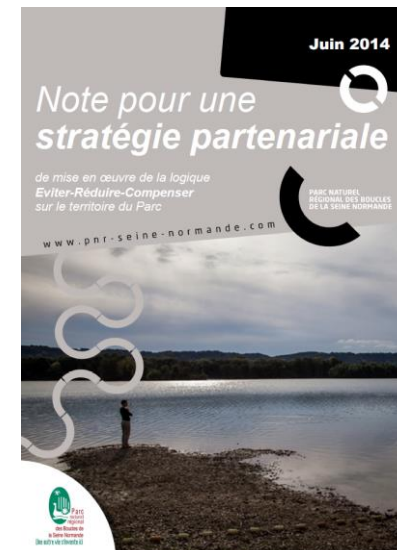
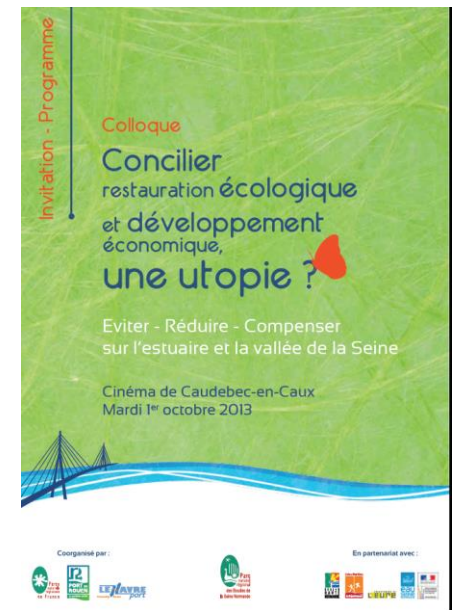
*Version modifiée après examen par le comité de pilotage du 6 mars 2012*

# Objectifs et réalisations

## Définir la stratégie du Pnr sur ERC

2013: réalisation d'un colloque ERC qui a permis de jeter les bases du groupement: concilier restauration écologique et développement économique, une utopie?

2014: Note pour une stratégie partenariale de mise en œuvre de la logique Eviter-Réduire-Compenser sur le territoire du Parc.



# Assister les maîtres d'ouvrage

2015-2018 : Accompagnement d'une quinzaine de porteurs de projet



## DÉLIBÉRATION BUREAU SYNDICAL

Seine-Maritime  
Alicante-Berboise  
Azeville-Azouville  
Azeville  
Azeville  
Berville-sur-Seine  
Belle-Herminie  
Canteleu  
Caubec-en-Caux  
Ducré  
Haut-Seine  
Hérouville  
Heuvelville  
Jumièges  
La Bouille  
La Cerqueuse  
Le Mallevais-sur-Seine  
Le Mesnil-les-Jumeiges  
Le Trait  
Louvetot  
Maulleville-sur-Seine  
Mussy  
Nerville  
Notre-Dame-de-Biquetuit  
Perville  
Querville  
Sahurs  
Saint-Amand  
Saint-Aubin-de-Criquet  
Saint-Clair-sur-Mer  
Saint-Gilles-de-Criquet  
Saint-Martin-de-Écaenville  
Saint-Maurice-d'Éclain  
Saint-Nicolas

Date de convocation	19/01/2018
Nombre en exercice	18
Nombre de présents	15
Dont nombre de pouvoirs	2
Nombre de votants pour	15
Nombre de votants contre	0
Nombre d'abstentions	0
Date d'affichage	

N° 2018-01-05/CVE

**Objectif stratégique 1.1**

**1.1.3 : Eviter, réduire, compenser les impacts des aménagements**

**1.2.1 : ...**

**les impacts des projets**

environnementale du territoire et Seine

nalités écologiques définies dans la

systèmes remarquables dans une

sols

environnementaux des industries

s

**APRES EN VOIR DELIBERE, LE BUREAU DU SYNDICAT MIXTE :**

- émet un avis défavorable au dossier, en l'état, pour les raisons suivantes : le dossier ne permet pas :
  - de garantir la traçabilité des déchets ni leur contrôle avant enfouissement ;
  - d'estimer l'impact du projet sur les eaux de surface ;
  - de conclure à la compatibilité sanitaire des terres avec les usages projetés à terme ;
  - de garantir l'innocuité du sol reconstitué sur les cultures qui y seront réalisées via un programme de suivi.

Approuvée par le Bureau du Syndicat Mixte du PnrSIN, le 19 mars 2018

## Rendre des avis

31 avis sur des dossiers d'étude d'impacts  
12 avis sur des schémas stratégiques





Afin de conserver son indépendance vis-à-vis des maîtres d'ouvrage, le Parc a réalisé toutes les prestations à titre gracieux. L'avis politique du Parc est également indépendant de l'accompagnement technique que le Parc fournit aux maîtres d'ouvrage

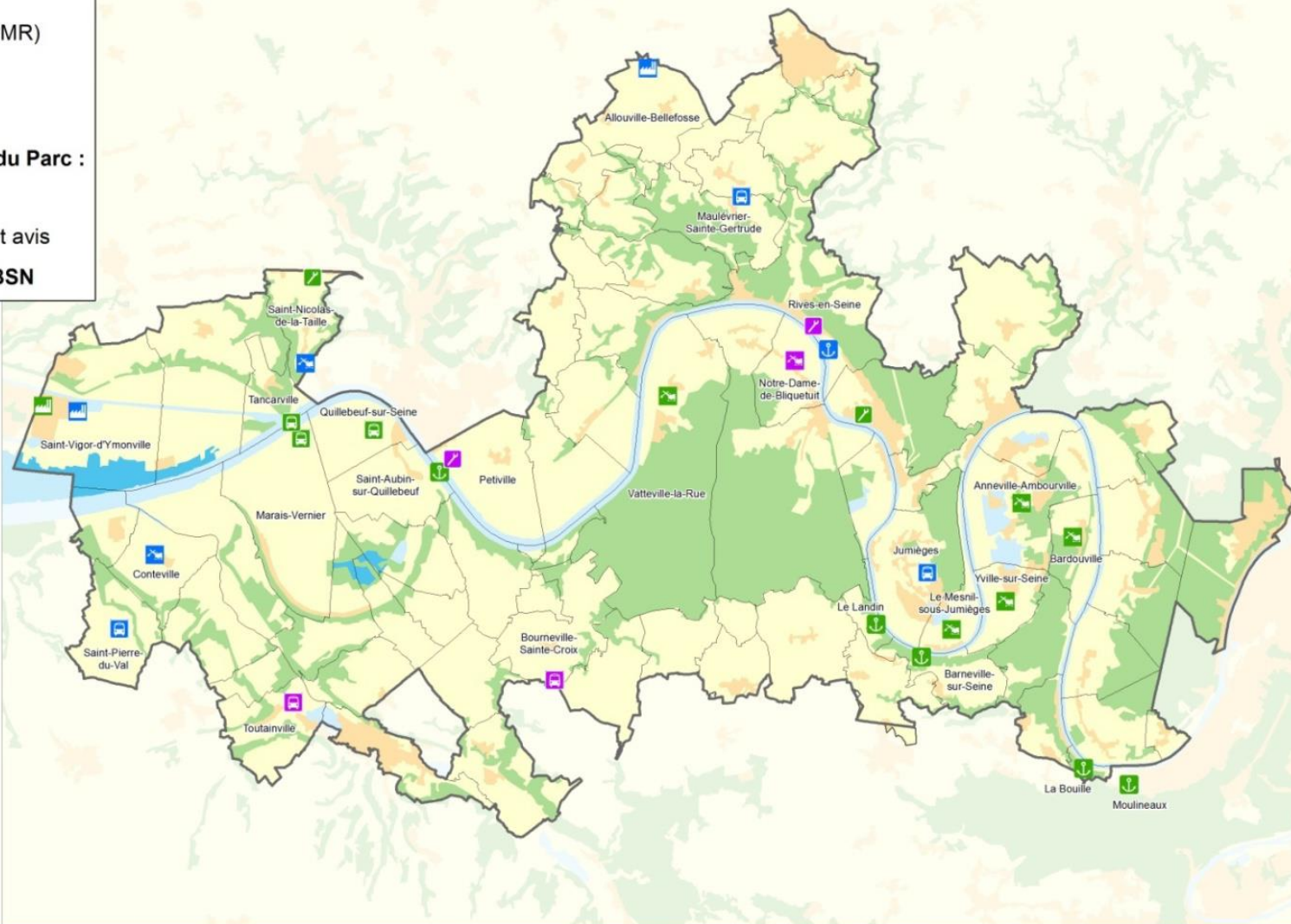
# Contributions techniques aux projets d'aménagement

## Type de projet :

-  Carrière
-  Projet portuaire (GPMR)
-  Industrie
-  Infrastructure
-  Zone d'activités

## Type de contribution du Parc :

-  Accompagnement
-  Avis
-  Accompagnement et avis
-  Périmètre du PnrBSN



SOURCES  
IGN - BD Topo (2014)  
PnrBSN (2018)

REALISATION  
PnrBSN - SIG (2018)



# Mettre en œuvre des actions de communication et de sensibilisation via l'animation d'un réseau

2017 : Constitution et mise en œuvre d'un COPIL



2018 : Construction du programme d'action

Identification des besoins via un événement de lancement le 21 Juin

Finalisation du programme d'actions 2019 – 2021

Lancement des premiers web-séminaires

## Quels enseignements?

- Sur l'accompagnement des projets
- Sur le contenu des études d'impacts
- Sur la stratégie territoriale ERC
- Des constats de terrain
  - des mesures de compensations pas toujours cohérentes avec le territoire
  - Un « grignotage territorial »



# *Et demain ?*

**Groupes de travail**

**Formations**

**Web - séminaires**



**AVIS**

**Expérimentations**

**Accompagnement**



***Merci de votre attention...***